



DIOTROL PRODUKTKATALOG

SAISON 2022 | 2023



diotrol[®]
natüröl-lasur

info@diotrol.com
www.diotrol.com

Diotrol Produktkatalog, Auflage Nummer 1 für die Saisons 2022 | 2023

Herausgeber Diotrol AG | 4657 Dulliken

Technische Angaben sowie Sortimentsangaben unter Vorbehalt.

Bildquellen: Gebindebilder © Diotrol AG, die restlichen Bilder © stock.adobe.com



Inhaltsverzeichnis

NATURÖL IMPRÄGNIERUNGEN & GRUNDIERUNGEN

Seiten 8 - 11

Diotrol Naturöl Imprägnierung, Diotrol Naturöl Imprägnierung B.P.IV
Diotrol Protect Plus, Diotrol Imprenol, Dio-Prim Aktiv, Diotrol Woodprimer
Diotrol 3-Pigmentenweiss

NATURÖL LASUREN & FARBEN

Seiten 12 - 13

Diotrol Nautröl-Lasur, Diotrol Edelwax UV, Diotrol Longlife

NATURÖL FÜR BÖDEN

Seite 15

Diotrol Terrassenöl, Diotrol Parkettöl

NATURÖL ZUSÄTZLICHE PRODUKTE

Seiten 16 - 19

Diotrol Holzbalsamöl, Diotrol Hartwachsöl Diodur, Diotrol Härter HWO
Diotrol Klarlack, Diotrol Bootslack, Diotrol Mattöl, Diotrol Dioplast

AQUA IMPRÄGNIERUNGEN & GRUNDIERUNGEN

Seiten 24 - 25

Diotrol Aqua Naturöl Imprägnierung, Diotrol Aqua Woodprimer,
Diotrol Aqua Whiteprimer 60 | HD

AQUA LASUREN & FARBEN

Seiten 26 - 29

Diotrol Aqua Naturöl-Lasur, Diotrol Aqua Hydroperl UV,
Diotrol Aqua Industrie, Diotrol Aqua Edelwax UV,
Diotrol Aqua Premium Wax

AQUA UV-SCHUTZ

Seiten 30 - 35

Diotrol Aqua Sun-Ex, Diotrol Aqua Sun-Ex Finish One,
Diotrol Aqua Wallcare, Diotrol Aquatrol, Diotrol Aqua Dio-Jet

AQUA FENSTER

Seiten 36 - 37

Diotrol Aqua F, Diotrol Aqua FSL - Fensterschlusslack,
Diotrol Aqua Windowcare

AQUA ZUSÄTZLICHE PRODUKTE

Seiten 38 - 39

Diotrol Aqua Mattöl, Diotrol Aqua Filler, Diotrol PU Aquasiegel,
Diotrol Aqua Woodseal

AQUA HOLZREINIGER

Seiten 40 - 41

Diotrol Entgrauer, Diotrol Allclean Konzentrat,
Diotrol Aqua Schimmelstopp

APPENDIX

Seiten 42 - 43

Erklärung Zertifikate, Platz für Notizen





VIER FAKTEN ÜBER DIE DIOTROL AG

1

Die Diotrol AG ist ein kleiner, eigenständiger Familienbetrieb mit Hauptsitz in Dulliken im Kanton Solothurn. Markus Hauert ist der Inhaber und CEO der Firma. 2019 ist mit Marco Hauert die vierte Generation in den Betrieb eingetreten.

3

Sämtliche Produkte werden in der Schweiz entwickelt und produziert. Die Qualität und Beständigkeit der Produkte werden kontinuierlich getestet und verbessert.

2

Die Firma fokussiert sich auf die Entwicklung, die Produktion und den Verkauf von ökologischen Produkten auf Basis von pflanzlichen Ölen aus nachwachsenden Rohstoffen.

4

Die Diotrol AG kann seit 1938 auf eine Menge Jahre an Erfahrung zurückgreifen und bietet Holzschutzprodukte von höchster Qualität und für alle Klimazonen an.





Renovationsfreundlich – Witterungsbeständig – Ökologisch sinnvoll

DIOTROL NATURÖL – DAS GEHEIMNIS LIEGT IN DER REZEPTUR

Wir verarbeiten in unseren Produkten verschiedene, bewährte Naturöl-Sorten. In unserer Produktion kommen unter anderem Leinöl, Fischöl, Sojaöl, Tallöl, Rizinusöl und Holzöl zum Einsatz. Warum Naturöle? Durch die hervorragenden Penetrationseigenschaften schützen sie das Holz lange und intensiv.

Wir setzen auf erneuerbare, natürliche Rohstoffe bei der Herstellung unserer Naturöl-Lasuren und Wachse. Umweltfreundlich, leicht zu pflegen oder zu renovieren: Wir bieten vom Blockhaus-Anstrich, über die Parkett- oder Terrassenpflege bis hin zu Vergilbungsschutz von Täferwänden ein grosses Sortiment von Produkten an.

Führende Blockhaus-Hersteller, Wiederverkäufer und Maler vertrauen auf unsere Produkte. Dank unserer jahrzehntelangen Erfahrung verfügen wir über ein immenses Know-How und können mit Stolz behaupten: **Für besten Schutz, die beste Lasur.**



Imprägnierung auf Naturölbasis

DIOTROL NATURÖL IMPRÄGNIERUNG

#75100

Lösemittelhaltige Holzimprägnierung auf Naturölbasis. Der Film ist gegen Befall von Bläuepilz geschützt. Speziell für Nadelholz und saugfähiges Laubholz geeignet. Maximale Holzfeuchtigkeit 15%. Nicht in Innenräumen einsetzen. Trocken nach 24 Stunden.

Technische Daten

Einsatzgebiet Holz im Aussenbereich

Gebinde 1L | 5L | 25L | 200L

Farbtöne Farblos, Einfärbungen möglich

Verbrauch 100 - 120g/m² pro Anstrich

Verarbeitung Pinsel, Roller, Spritzgerät (*Schutzkleidung empfohlen*), Tauchen/Fluten möglich

Wissenswertes | Tipps und Tricks

Diotrol Naturöl Imprägnierung verleiht dem Holz ein gleichmässigeres Saugverhalten. Zeichnet sich aus durch eine gute Penetration in das Holz.



Imprägnierung mit Schutz gegen Bläuepilz

DIOTROL NATURÖL IMPRÄGNIERUNG B.P. IV

#75100BPIV

Diotrol Naturöl Imprägnierung B.P.IV ist eine farblose, lösemittelbasierte Holzimprägnierung. Sie schützt Holz langfristig gegen Pilz-, Termiten- und Insektenbefall, sowie gegen Bewuchs von Bläuepilzen. Diotrol Naturöl Imprägnierung B.P.IV dient zur chemischen Behandlung von Bauteilen aus Nadelhölzern und Laubhölzern. Für den Schutz gegen Witterungseinflüsse ist ein Lasur- oder Deckanstrich erforderlich.

Technische Daten

Einsatzgebiet Holz im Aussenbereich, speziell für anfällige Bereiche

Gebinde 1L | 5L | 25L | 200L

Farbtöne Farblos

Verbrauch 100 - 120g/m² pro Anstrich

Verarbeitung Pinsel, Roller, Spritzgerät (*Schutzkleidung empfohlen*), Tauchen/Fluten möglich.

Wissenswertes | Tipps und Tricks

Entspricht der DIN/EN 68800 T3, mit Wirkstoffen gegen Insektenbefall. Nicht im Wohnbereich oder in Ställen anwenden. Kontakt mit Nahrungsmitteln, auch Tierfutter vermeiden.



Insektenvorbeugende und insektenbekämpfende Imprägnierung

DIOTROL PROTECT PLUS

#75105

Diotrol Protect Plus ist ein geruchloses, lösemittelhaltiges Holzschutzmittel für eine nachhaltige Bekämpfung von Holzinsekten und entsprechendem Neubefall in Holzkonstruktionen. Diotrol Protect Plus wirkt dreifach als Frassgift, Atmungsgift und Kontaktgift. Es vertilgt alle tierischen Holzschädlinge wie den Hausbock, Holzwürmer (Anobien), Splintholzkäfer (Lyctus), Holzwespen, Holzameisen usw. und schützt vor einem Neubefall.

Technische Daten

Einsatzgebiet zugelassen für die Behandlung von landwirtschaftlichen Bauten, Lebensmittel- und Futtermittelräume

Gebinde 1L | 5L | 25L

Farbtöne Farblos

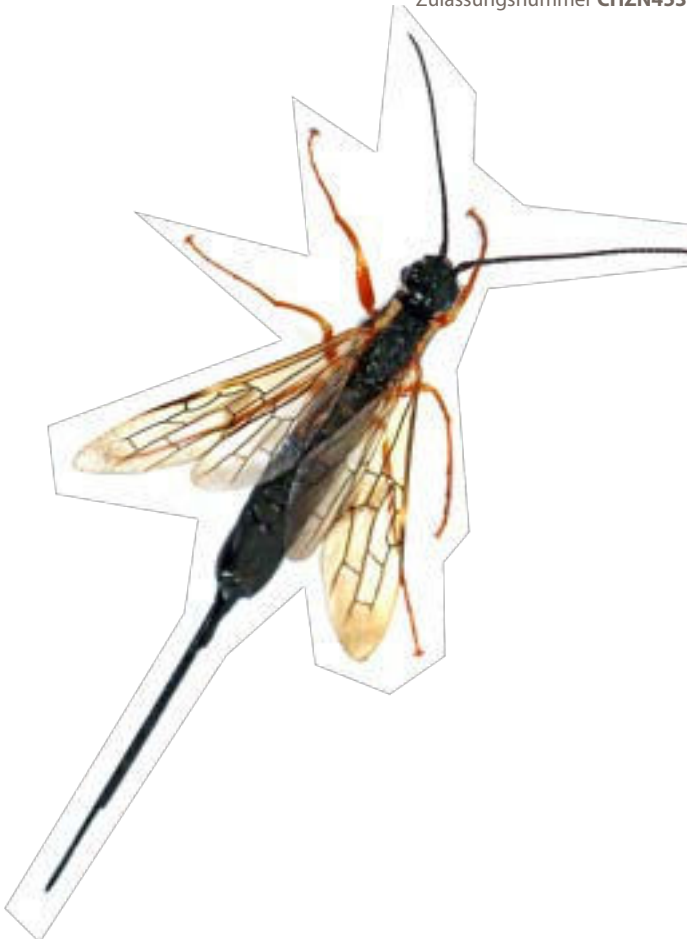
Verbrauch Insektenvorbeugend: 100g/m² | Insektenbekämpfend: 250g/m²

Verarbeitung Pinsel, Roller, Spritzgerät. *Wir empfehlen, bei jeder Verarbeitungsmethode, Schutzkleidung zu tragen.*

Wirkstoff und Zulassung

Diotrol Protect Plus beinhaltet 0.15% Permethrin als Holzschutzmittel.

Zulassungsnummer **CHZN4535** | CPID **544195-23**



Die Schlupfwespe

Wussten Sie, dass die Schlupfwespe (*Spathius exarator*) ein natürlicher Feind des Holzwurms ist? Die Weibchen stechen mit ihrer körperlangen Legeröhre, die wie ein Stachel aussieht, durch das Holz in eine Holzwurm-Larve, und lähmen diese. Anschliessend platzieren sie ein Ei auf der Larve. Nachdem die Larve der Wespe geschlüpft ist, ernährt sie sich parasitisch von der Holzwurm-Larve wodurch der Holzwurm nach einer Weile abstirbt.



Für Bauholz, das zwischengelagert wird

DIOTROL IMPRENOL

#75150

Diotrol Imprenol Fichte Natur ist ein temporärer, lösemittelhaltiger Transportschutz auf Naturölbasis für Bauholz, das zwischengelagert wird. Mit hydrophobierender Wirkung und Filmkonservierung gegen Bewuchs von Bläue- und Schwarzpilz ausgerüstet. Der mineralische UV-Blocker verhindert die Zerstörung der Holzsubstanz durch UV-Strahlen. Diese Imprägnierung bildet **keinen Langzeitschutz** vor Witterungseinflüssen. Bei der Weiterverarbeitung des Holzes ist eine Langzeitimprägnierung und ein Schutzanstrich erforderlich.

Technische Daten

Einsatzgebiet Holz, das für die Weiterverarbeitung gelagert oder transportiert wird.

Nur temporärer Schutz!

Gebinde 1L | 5L | 25L

Farbtöne Fichte Natur, schwach pigmentiert

Verbrauch 100 - 120g/m²

Verarbeitung Pinsel, Roller, Spritzgerät (*Schutzkleidung empfohlen*), Tauchen/Fluten möglich

Wissenswertes | Tipps und Tricks

Diotrol Imprenol wird nur als **temporärer Schutz von Bauholz** eingesetzt.



Weisse Grundierung für den Aussenbereich

DIO-PRIM AKTIV

#76010

Diotrol Dio-Prim aktiv ist eine weisse, lösemittelhaltige Holzgrundierung mit feuchtigkeitsregulierender Wirkung. Die Grundierung besitzt eine hohe Elastizität und Eindringvermögen, und zeichnet sich aus durch einen hervorragenden Verlauf, hohe Deckkraft und eine gute Kantendeckung, verbunden mit einer schnellen Überschleifbarkeit.

Technische Daten

Einsatzgebiet Dachuntersichten, Fenster, Fensterläden, Fassaden, Holzschindeln

Gebinde 1.2kg | 7kg | 25kg

Farbtöne Weiss

Verbrauch 80 - 100g/m²

Verarbeitung Pinsel, Roller, Spritzgerät (*Schutzkleidung empfohlen*) Tauchen/Fluten möglich

Wissenswertes | Tipps und Tricks

Diotrol Dio-Prim aktiv kann mit Diotrol Longlife oder Kunstharz-Fertiglacken überstrichen werden.



Farbige Grundierung für Renovationsarbeiten

DIOTROL WOODPRIMER

#75530, #75531, #75532

Diotrol Woodprimer ist eine opak eingestellte, lösemittelhaltige Holzgrundierung, welche eine optimale Verankerung des nachfolgenden Anstrichs gewährleistet. Die Grundierung eignet sich hervorragend, um Farbtonunterschiede des Untergrundes auszugleichen oder zu kaschieren.

Technische Daten

Einsatzgebiet Grundierung zum Aufhellen und Ausgleichen dunkler Hölzer für einen hellen Lasur-Aufbau. Holz im Aussenbereich wie Fassaden, Fenster, Fensterläden, Gartenzäune.

Gebinde 1L | 5L

Farbtöne Mais, Caramel, Lachs

Verbrauch 80 - 100g/m²

Verarbeitung Pinsel, Roller, Spritzgerät (Schutzkleidung empfohlen)

Wissenswertes | Tipps und Tricks

Diotrol Woodprimer wird häufig bei Renovationsarbeiten eingesetzt.



Weisse Grundierung für den Innen- und Aussenbereich

DIOTROL 3-PIGMENTWEISS

#75800

Diotrol 3-Pigmentweiss ist ein schnell trocknender und aromatenfreier Polyurethan-Haftvermittler für wirtschaftliche Renovationsarbeiten im Aussen- und Innenbereich. Diotrol 3-Pigmentweiss ergibt äusserst füllkräftige, elastische und gut verlaufende Anstriche mit ausgezeichneter Kantendeckung, hoher Deckkraft und Isolierwirkung.

Technische Daten

Einsatzgebiet Im Aussen- und Innenbereich

Gebinde 6.5kg | 25kg

Farbtöne Weiss

Verbrauch 80 - 100g/m²

Verarbeitung Pinsel, Roller, Spritzgerät (Schutzkleidung empfohlen)

Wissenswertes | Tipps und Tricks

Diotrol 3-Pigmentweiss ist überlackierbar mit sämtlichen handelsüblichen lösemittelhaltigen oder wässrigen Alkyd- sowie Acryl-PU-Systemen.



Offenporige Holzschutz-Lasur ohne Biozide seit 1938

DIOTROL NATURÖL-LASUR

#75000

Diotrol Naturöl-Lasur ist eine offenporige Holzschutz-Lasur, die tief in das Holz eindringt und den natürlichen Charakter des Holzes betont. Die Mischung, bestehend aus verschiedenen natürlichen Ölen und speziellen Alkydharzen, wird seit 1938 hergestellt. Das Holz wird wirkungsvoll vor Witterungseinflüssen geschützt. Die Naturöl-Lasur ist ohne Biozide und Insektizide formuliert. Diotrol Naturöl-Lasur kann auch in Innenräumen angewendet werden. Die anschliessende **Wartung** ist sehr **einfach**.

Technische Daten

Einsatzgebiet Geeignet für alle Holzbauteile und Konstruktionen im Aussenbereich.

Gebinde 1L | 5L | 18L | 25L (farblos) | 200L (farblos)

Farbtöne Farblos, Kollektionen DP- Diotrol Plus und AW-Antikwood

Verbrauch 80 - 100g/m² pro Anstrich

Verarbeitung Pinsel, Roller, Spritzgerät (Schutzkleidung empfohlen)

Wissenswertes | Tipps und Tricks

Untergrund mit Diotrol Naturöl-Imprägnierung grundieren. Danach 1 bis 2 Anstriche mit Diotrol Naturöl-Lasur. Für eine längere Lebensdauer: Schlussanstrich mit Diotrol Edelwax UV, farblos.



Fassadenwachs, das Regenwasser abperlen lässt

DIOTROL EDELWAX UV

#75710

Diotrol Edelwax UV ist ein Fassadenwachs auf Basis eines homogenen Gemisches aus Naturölen aus nachwachsenden Rohstoffen und Ethylen-Hartwachsen. Der hohe Gehalt an Ölen und Wachs lässt das Regenwasser abperlen und schützt die Fassade lange vor Durchfeuchtung und daraus resultierenden Holzschäden. Ein eingearbeiteter UV-Absorber verhindert den frühzeitigen Abbau der Holzsubstanz. Diotrol Edelwax UV ist besonders geeignet für den Einsatz in Feuchtgebieten oder höheren Lagen.

Technische Daten

Einsatzgebiet Fassaden, Fachwerk, Dachuntersicht, Fensterläden etc.

Gebinde 1L | 5L | 18L

Farbtöne Farblos, nach Kollektionen DP-Diotrol Plus und AW-Antikwood

Verbrauch 80 - 100g/m² pro Anstrich

Verarbeitung Pinsel, Roller, Spritzgerät (Schutzkleidung empfohlen)

Wissenswertes | Tipps und Tricks

Diotrol Edelwax UV farblos wird oft als Topcoat-Anstrich eingesetzt, um Fassaden besser zu schützen.



Deckende, witterungsbeständige Ölfarbe

DIOTROL LONGLIFE

#70000

Diotrol Longlife ist eine lösemittelbasierte, hochdeckende Ölfarbe. Die darin verwendeten Naturöle aus nachwachsenden Rohstoffen höchster Qualität garantieren eine hohe Lebensdauer. Diotrol Longlife besitzt eine hohe Elastizität und ist extrem witterungsbeständig. Das Produkt ist fungistatisch eingestellt. Ein integriertes Filmkonservierungsmittel schützt den Anstrich vor Bewuchs durch Mikroorganismen wie Schwarzpilz und Alternaria.

Technische Daten

Einsatzgebiet Fassaden, Fachwerk, Schindeln, Dachuntersichten, Fensterläden, Garagentore etc.

Gebinde 1L | 5L

Farbtöne NCL-Nordic Collection, SWO-Silverwood opaque, DP-Diotrol Plus, AW-Antikwood, SWT-Silverwood translucent, RAL- und NCS-Farbtöne

Verbrauch 80 - 100g/m² pro Anstrich (Hobelware)

Verarbeitung Pinsel, Roller

Wissenswertes | Tipps und Tricks

In Diotrol Longlife integriert ist ein dreifacher Schutz vor UV-Strahlung. UV-blockende Pigmente sowie chemische UV-Absorber schützen den Anstrich und wandeln die UV-Strahlen in Infrarotstrahlen um. Ein zusätzlicher Antioxidant verhindert die frühzeitige Zerstörung des Anstrichs.







Für Terrassen aus Hart- und Weichhölzern, exotischen Hölzern

DIOTROL TERRASSENÖL

#74000

Diotrol Terrassenöl ist ein Holzöl und Pflegemittel für Hart- und Weichhölzer im Innen- und Aussenbereich. Es basiert auf nachwachsenden Rohstoffen, besitzt ein hohes Eindringvermögen und eine schnelle Trocknung. Diotrol Terrassenöl ist äusserst ergiebig und leicht zu verarbeiten.

Technische Daten

Einsatzgebiet Hart- und Weichhölzer, exotische Hölzer. Bestens geeignet für Terrassen.

Gebinde 1L | 5L

Farbtöne Farblos, Kollektionen DP-Diotrol Plus, AW-Antikwood

Verbrauch 80 - 100g/m² pro Anstrich

Verarbeitung Pinsel, Roller, Auftragsgerät (maschinelle Verarbeitung)

Wissenswertes | Tipps und Tricks

Nur bei einer mindestens 7-tägigen Schönwetterperiode streichen. Die Oberfläche sollte mindestens für 7 Tage nicht mit Wasser in Berührung kommen. Für eine regelmässige Reinigung der Terrasse empfiehlt sich DiOLiN Floorsoap.



Für Parkett aus Hart- und Weichhölzern

DIOTROL PARKETTÖL

#74100

Diotrol Parkettöl ist ein universell einsetzbares Oberflächenöl und Pflegemittel für Böden aus Hart- und Weichhölzern. Es basiert auf nachwachsenden Rohstoffen, besitzt ein hohes Eindringvermögen und eine schnelle Trocknung.

Technische Daten

Einsatzgebiet Parkettböden, Böden aus Hart- und Weichholz im Innenbereich

Gebinde 1L | 5L

Farbtöne Farblos

Verbrauch 80 - 100g/m² pro Anstrich

Verarbeitung Gummirakel. Genügende Menge auf den Boden geben, einwirken lassen, mit Gummirakel überschüssiges Material abziehen, gut einpolieren.

Wissenswertes | Tipps und Tricks

Klebefrei nach ca. 8 Stunden. Die frisch geölte Oberfläche sollte mindestens für 7 Tage nicht mit Wasser in Berührung kommen. Lange Einwirkung von Flüssigkeiten vermeiden (Unterteller bei Pflanzentöpfen). Für eine regelmässige Reinigung des Parketts empfiehlt sich DiOLiN Floorsoap.



Imprägnierlasur für tropische Hölzer

DIOTROL HOLZBALSAMÖL

#75600

Diotrol Holz Balsamöl ist eine biozidfremde Imprägnierlasur aus natürlichen Ölen mit hoher Eindringtiefe und guter Wetterbeständigkeit. Für alle Hart- und Weichhölzer im Innen- und Aussenbereich geeignet. Ideal zum Auffrischen von Gartenmöbeln.

Technische Daten

Einsatzgebiet Hart- und Weichhölzer. Speziell auch für tropische Hölzer wie Teak, Meranti oder Mahagoni geeignet.

Gebinde 1L | 5L | 18L

Farbtöne Farblos, Kollektion DP-Diotrol Plus

Verbrauch 80 - 100g/m² pro Anstrich

Verarbeitung Pinsel, Roller, Spritzgerät (*Schutzkleidung empfohlen*), Tauchen/Fluten möglich

Wissenswertes | Tipps und Tricks

Diotrol Holz Balsamöl eignet sich gut zum Auffrischen von Jalousien. Sehr einfache Verarbeitung.





Holzpflagemittel für Möbel, Küche und Geschirr

DIOTROL HARTWACHSÖL DIODUR

#76200

Diotrol Hartwachsöl Diodur ist ein lösemittelbasiertes Holzpflagemittel, hergestellt aus natürlichen, pflanzlichen Ölen aus nachwachsenden Rohstoffen, kombiniert mit natürlichen und fossilen Wachsen. Geeignet für alle Holzarten im Innenbereich.

Technische Daten

Einsatzgebiet Holzfussböden, Korkplatten, Möbel. Bestens geeignet für hölzerne Küchengegenstände und sonstige Holzobjekte im Haushalt.

Gebinde 1L | 5L | 18L | 200L

Farbtöne Farblos, Einfärbungen möglich

Verbrauch 80 - 100g/m² pro Anstrich

Verarbeitung Pinsel, Roller, Spritzgerät (*Schutzkleidung empfohlen*) Auftragsgerät (maschinelle Verarbeitung)

Wissenswertes | Tipps und Tricks

Für stark beanspruchte Oberflächen kann dem Produkt der #76220 Diotrol Härter HWO in einem Mischverhältnis von 4:1 beigelegt werden. Parkettböden oder Arbeitsflächen erhalten so eine widerstandsfähigere Oberfläche und bleiben langanhaltend geschützt. Zudem beschleunigt sich die Trocknung des Diotrol Hartwachsöl Diodur.

Trocknungsbeschleuniger für Diotrol Hartwachsöl Diodur



DIOTROL HÄRTER HWO

#76220

Diotrol Härter HWO ist ein Härter- und Trocknungsbeschleunigerzusatz zu #76200 Diotrol Hartwachsöl Diodur. Es verringert die Trocknungszeit und macht die Oberfläche widerstandsfähiger gegen chemische und physikalische Einflüsse.

Technische Daten

Einsatzgebiet Nur als Zusatz zum Diotrol Hartwachsöl Diodur

Gebinde 200ml | 1L auf Nachfrage

Farbtöne Farblos

Verbrauch 200ml Härter HWO auf 800ml Hartwachsöl Diodur (Mischverhältnis 4:1)

Verarbeitung beide Komponenten gut miteinander vermischen

Wissenswertes | Tipps und Tricks

Diotrol Härter HWO 200ml wird in Kombination mit dem Diotrol Hartwachsöl 800ml als Set verkauft.



Kratz- und schmissfester Lack

DIOTROL KLARLACK

#75901, #75902

Diotrol Klarlack ist ein füllkräftiger und völlig schleierfreier Kunstharz-Holzklarlack. Es ergeben sich strapazierfähige Lackierungen mit ausgezeichneten Verarbeitungseigenschaften wie Verlauf, Offenzeit und Ausgiebigkeit. Diotrol Klarlack ist kratz- und schmissfest und zeigt gute Beständigkeiten gegen Wasser und Haushaltschemikalien.

Technische Daten

Einsatzgebiet Innenbereich (bedingt auch Aussenbereich)

Gebinde 750ml | 5L

Farbtöne Farblos, **Glanzgrad** matt und seidenglänzend

Verbrauch 80 - 100g/m² pro Anstrich

Verarbeitung Pinsel, Roller, Spritzgerät (Schutzkleidung empfohlen)

Wissenswertes | Tipps und Tricks

Diotrol Klarlack kann für eine bessere Beständigkeit von Diotrol Naturöl-Lasuren eingesetzt werden (zum Beispiel Eichentüren). Mischen Sie bis zu 20% Diotrol Klarlack bei.



Widerstandsfähig gegen Wasser und Chemikalien

DIOTROL BOOTSLACK

#75905

Diotrol Bootslack ist ein hochglänzender Bootslack auf Basis eines langölgigen, modifizierten Polyurethanharzes. Ausserordentlich widerstandsfähig gegen Wasser und Haushaltschemikalien. Falls erforderlich mit Terpentinersatz oder Kunstharzverdünner verdünnen.

Einsatzgebiet Holz im Aussen- und Innenbereich

Gebinde 750ml | 5L

Farbtöne Farblos, **Glanzgrad** hochglänzend

Verbrauch 80 - 100g/m² pro Anstrich

Verarbeitung Pinsel, Roller, Spritzgerät (Schutzkleidung empfohlen)

Wissenswertes | Tipps und Tricks

Um widerstandsfähigere, glänzendere Oberflächen wie zum Beispiel bei Parkettböden zu erhalten, kann der Diotrol Naturöl-Lasur bis zu 20% Bootslack beigemischt werden. **Diotrol Bootslack eignet sich jedoch nicht für den Anstrich im Unterwasserbereich.**



Hydrophober Zusatz

DIOTROL MATTÖL

#75700

Diotrol Mattöl ist ein hydrophober Zusatz auf Basis natürlicher Öle mit speziellem Hartwachs. Die Zugabe von Diotrol Mattöl in den letzten Anstrich erzeugt eine dauerhafte und seidenmatte Oberfläche. Die Wachskomponente erhöht die Elastizität und verstärkt die wasserabweisenden Eigenschaften des Lasurfilms.

Technische Daten

Einsatzgebiet Holz im Aussenbereich, speziell für stark bewitterte und exponierte Objekte

Gebinde 1L | 5L

Farbtöne Farblos

Verbrauch ca. 20% Mattöl als Additiv zum Schlussanstrich

Verarbeitung Pinsel, Roller, Spritzgerät (*Schutzkleidung empfohlen*)

Wissenswertes | Tipps und Tricks

Wir empfehlen, den letzten Lasur-Anstrich mit bis zu 20% Mattöl zu vermengen. Dies verlängert die Lebensdauer des Anstrichs und führt zu einer gleichmässigeren, matten Oberfläche.



2-Komponenten-PU Füllspachtel

DIOTROL DIOPLAST

#28427

Dioplast ist eine dauerelastische und schwundfreie 2-Komponenten Füll- und Modelliermasse zum Ausfüllen und Ausfüllen von Rissen und Löchern sowie zum Flickern und Formen. Sie zeichnet sich aus durch eine hohe Elastizität, eine vorzüglichen Haftung und Schleifbarkeit sowie einen geringen Volumenschwund.

Technische Daten

Einsatzgebiet Dauerelastischer Holzfüllspachtel für Aussen- und Innenbereich

Gebinde 250g Komponente A (Spachtelmasse) und 100g Komponente B (Härter)

Farbtöne Beige

Verbrauch abhängig vom Untergrund

Verarbeitung rostfreies Spachtelwerkzeug

Wissenswertes | Tipps und Tricks

Diotrol Dioplast ist mit allen handelsüblichen wasserverdünnbaren oder lösemittelhaltigen 1- und 2-Komponenten Produkten überlackierbar.

DIOTROL PLUS



DP-01 Gelb



DP-02 Pinie



DP-03 Kiefer



DP-04 Eiche hell



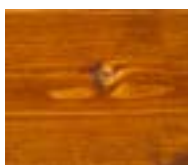
DP-05 Teak



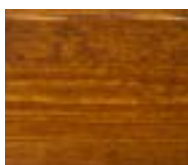
DP-06 Afrormosia



DP-07 Mahagoni



DP-08 Kastanie



DP-09 Nussbaum



DP-10 Palisander



DP-11 Ebenholz



DP-12 Rot



DP-13 Schwedenrot



DP-14 Tannengrün



DP-15 Fichte



DP-30 Wettergrau



DP-31 Weiss

ANTIK WOOD



AW-41 Fichte natur



AW-42 Douglasie



AW-43 Lärche und
Thermo natur



AW-44 Tanne alt



AW-45 Tanne Hasel-
nuss



AW-46 Tanne braun



AW-47 Kiefer alt



AW-48 Kiefer alt
golden



AW-49 Nussbaum
antik



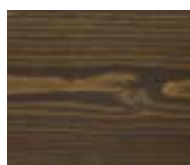
AW-50 Kohle



AW-51 Silber / Vor-
vergrauung



AW-52 Tanne grau



AW-53 Grau-
braun



AW-54 Schattengrau



AW-55 Salzgrün



AW-56 Salzgrün neu

NORDIC COLLECTION LONGLIFE



NCL-01 Saharagelb



NCL-02 Indischgelb



NCL-03 Tomatenrot



NCL-15 Schwedenrot



NCL-04 Nordischrot



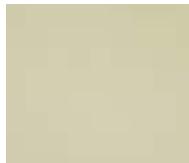
NCL-06 Kieferngrün



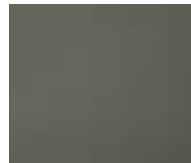
NCL-07 Saphirblau



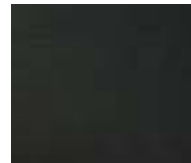
NCL-08 Taubenblau



NCL-09 Achatgrau



NCL-10 Basaltgrau



NCL-11 Schwarz



NCL-12 Weiss



NCL-13 Havannabraun



NCL-14 Kaffeebraun

SILVERWOOD OPAQUE



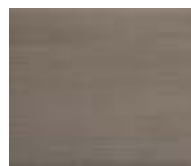
SWO-20



SWO-21



SWO-22



SWO-23



SWO-24



SWO-25



SWO-26



SWO-27



SWO-28



SWO-29

Sofern nichts anderes vermerkt ist, sind alle Holzmuster auf Fichte gestrichen. Unverbindliche Farbwerte. Unsere Produkte sind auch in RAL- und NCS-Farbtönen erhältlich. Sonderfarbtöne können auf Wunsch gemischt werden.





Renovationsfreundlich – Witterungsbeständig – Ökologisch sinnvoll

DIOTROL AQUA NATURÖL – WASSERBASIERTE PRODUKTE

Diotrol Aqua Naturöl ist unsere wasserbasierte Produktlinie. Die geruchsneutralen Produkte zeichnen sich durch eine einfache Verarbeitung und eine schnelle Trocknung aus. Das VOC-freie Sortiment kann im Aussenbereich eingesetzt werden, ist aber durch seine niedrigen Emissionen perfekt für den Gebrauch im Innenbereich geeignet.

Gerade im Innenbereich ist der Schutz vor UV-Strahlung heute gefragter denn je. Damit neues und helles Holz im Innenbereich lange vor Vergilbung geschützt wird, sind ausgewählte Produkte unserer Aqua Naturöl-Linie mit UV-Absorbern und Lichtschutzmitteln ausgerüstet.

Führende Blockhaus-Hersteller, Wiederverkäufer und Maler vertrauen auf unsere Produkte. Dank unserer jahrzehntelangen Erfahrung verfügen wir über ein immenses Know-How und können mit Stolz behaupten: **Für besten Schutz, die beste Lasur.**



Umweltfreundliche, wasserbasierte Imprägnierung

DIOTROL AQUA NATURÖL-IMPRÄGNIERUNG

#80100

Diotrol Aqua Naturöl-Imprägnierung ist eine wasserbasierte, mit einem Filmschutz ausgerüstete, Holzimprägnierung auf Basis von Naturölen aus nachwachsenden Rohstoffen. Durch die EMPA geprüft, dient Diotrol Aqua Naturöl-Imprägnierung als Grundierung für Bauteile aus Nadelholz und saugfähigem Laubholz. Die Behandlung muss allseitig und vor dem Einbau des Holzes erfolgen. Für den Schutz vor Witterungseinflüssen ist ein Lasur- oder Deckanstrich nötig.

Technische Daten

Einsatzgebiet Bauteile aus Nadelholz wie Fenster, Fensterläden, Garagentore, Holzkonstruktionen etc. Nicht in Stallungen verwenden.

Gebinde 1L | 5L | 25L

Farbtöne Farblos, Kollektionen DP-Diotrol Plus, AW-Antikwood

Verbrauch 100 - 120g/m² pro Anstrich

Verarbeitung Pinsel, Roller, Spritzgerät (*Schutzkleidung empfohlen*), Tauchen/Fluten möglich

Wissenswertes | Tipps und Tricks

Diotrol Aqua Imprägnierung allseitig auf das Holz auftragen, wenn möglich vor der Montage. Für den Schutz vor Witterungseinflüssen ist ein Lasur- oder Deckanstrich nötig.



Wasserbasierte, farbige Grundierung für Renovationen

DIOTROL AQUA WOODPRIMER

#80380 | #80381 | #80382

Diotrol Aqua Woodprimer ist eine opak eingestellte, wasserbasierte Holzgrundierung, welche eine optimale Verankerung des nachfolgenden Anstrichs gewährleistet. Die Grundierung eignet sich hervorragend, um Farbtonunterschiede des Untergrundes auszugleichen oder zu kaschieren.

Einsatzgebiet Grundierung zum Aufhellen und Ausgleichen dunkler Hölzer für einen hellen Lasur-Aufbau.

Gebinde 1L | 5L

Farbtöne Mais, Caramel, Lachs

Verbrauch 80 - 100g/m² pro Anstrich

Verarbeitung Pinsel, Roller, Spritzgerät (*Schutzkleidung empfohlen*)

Wissenswertes | Tipps und Tricks

Diotrol Aqua Woodprimer kann mit bis zu 30% Wasser verdünnt werden. Muss mit Diotrol Aqua Naturöl-Lasur überstrichen werden.



Weisse, wasserbasierte Grundierung

DIOTROL AQUA WHITEPRIMER VERSION 60 & VERSION HD

#80360 | #80365

Diotrol Aqua Whiteprimer ist ein wasserbasierter Erstanstrich für Dachuntersichten, Holzverschalungen und Holzwerk allgemein. Hochwertige Pigmente und Naturöle aus nachwachsenden Rohstoffen bilden einen lang anhaltenden, weitgehend vergilbungsfreien Weisston. Eingearbeitete Spezialadditive bewirken eine dauerhafte Isolierung gegen Vergilbung, die durch das Durchbluten der Holzinhaltsstoffe verursacht werden kann.

Technische Daten

Einsatzgebiet Holzverschalungen, Dachuntersichten

Gebinde 1kg | 6kg | 24kg

Farbtöne Weiss

Verbrauch 80 - 100g/m² pro Anstrich (auf neuem Holz)

Verarbeitung Pinsel, Roller, Spritzgerät (*Schutzkleidung empfohlen*), Tauchen/Fluten möglich

Wissenswertes | Tipps und Tricks

Die Anfangstrocknung von Diotrol Aqua Whiteprimer ist sehr schnell. Daher kann meist schon am selben Tag überstrichen werden.



Ausgezeichnete, wasserbasierte Holzschutzlasur

DIOTROL AQUA NATURÖL-LASUR

#80000

Diotrol Aqua Naturöl-Lasur ist eine wässrige Holzlasur auf Basis vorvernetzter, oxidativ trocknender Naturöle. Die Lasur betont die natürliche Holzstruktur und durch den integrierten, zweifachen UV-Schutzmechanismus wird der Anstrich vor vorzeitiger Alterung geschützt. Diotrol Aqua Naturöl-Lasur ist frei von Bioziden und VOC und kann somit unbedenklich im Innen und Aussenbereich eingesetzt werden. EMPA geprüft nach EN 927.1 – 3 und nach EN 71.3 (Speicheltest) zertifiziert, eignet sich Diotrol Aqua Naturöl-Lasur auch für Kinderspielzeug.

Technische Daten

Einsatzgebiet Für alle nicht-masshaltige, begrenzt masshaltige und masshaltige Holzbauteile geeignet.

Gebinde 1L | 5L | 20L

Farbtöne Farblos, Kollektionen DP-Diotrol Plus, AW-Antikwood, RAL und NCS auf Anfrage

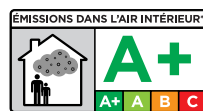
Verbrauch 80 - 100g/m² pro Anstrich

Verarbeitung Pinsel, Roller, Spritzgerät (Schutzkleidung empfohlen)

Wissenswertes | Tipps und Tricks

Diotrol Aqua Naturöl-Lasur ist speichelecht und kann unbedenklich auf Kinderspielzeug verwendet werden (zertifiziert nach DIN EN 71-3).

Zertifikate





Drei-in-Eins-Lasur – Rundum-Schutz für Wände im Aussenbereich

DIOTROL AQUA HYDROPERL UV

#80900 | #80905

Diotrol Aqua Hydroperl UV ist eine wasserbasierte Lasur auf Basis natürlicher, pflanzlicher Öle aus nachwachsenden Rohstoffen, natürlicher Wachse sowie mikronisierter, mineralischer UV-Absorber.

Die Naturbeschichtung bringt die natürliche Holzstruktur hervorragend zur Geltung und die Fassade behält ihr natürliches Aussehen. Dank der integrierten UV-Absorbern ist ein hoher Lichtschutz gewährleistet und eine vorzeitige Alterung des Anstrichs kann verhindert werden. Der hohe Anteil an Öl und Wachsen in Diotrol Aqua Hydroperl UV schützt das Holz zudem mit einem natürlichen Abperleffekt vor Durchfeuchtung. Diotrol Aqua Hydroperl UV ist frei von VOC.

Technische Daten

Einsatzgebiet Für alle Bauteile aus Holz im Aussenbereich (ausgenommen Böden)

Gebinde 1L | 5L | 20L

Farbtöne Farblos, HP-70 Fichte Natur, HP-71 Lärche Natur, Kollektionen DP-Diotrol Plus, AW-Antikwood

Verbrauch 80 - 100g/m² pro Anstrich

Verarbeitung Pinsel, Roller, Spritzgerät (*Schutzkleidung empfohlen*), Tauchen/Fluten möglich

Wissenswertes | Tipps und Tricks

Diotrol Aqua Hydroperl UV **farblos** verzögert die natürliche Vergrauung der Fassade. Der Vorgang wird jedoch **nicht auf Dauer verhindert**.

Rundum-Schutz für Fassaden

Diotrol Aqua Hydroperl UV ist für alle Holzarten im **Aussenbereich** geeignet. Mit nur zwei Anstrichen ist das darunterliegende Holz langanhaltend geschützt. Und diese drei einfachen Zutaten führen zum garantierten Erfolg:

- ✓ Der UV- und Lichtschutz
- ✓ Der Abperleffekt
- ✓ Schutz vor Mikroorganismen



Für die industrielle Verarbeitung

DIOTROL AQUA INDUSTRIE

#80010

Diotrol Aqua Industrie ist eine wasserbasierte Naturöl-Lasur für die maschinelle Applikation. Ein spezielles Naturöl aus nachwachsenden Rohstoffen gewährleistet aufgrund seiner raschen und oxidativen Trocknung eine schnelle Stapelbarkeit.

Technische Daten

Einsatzgebiet Für alle nicht-masshaltige, begrenzt masshaltige und masshaltige Holzbauteile geeignet.

Gebinde 1L | 5L | 20L

Farbtöne Farblos, Kollektionen DP-Diotrol Plus, AW-Antikwood, NC-Nordic Collection

Verbrauch 80 - 100g/m² pro Anstrich

Verarbeitung Pinsel, Roller, Spritzgerät (Schutzkleidung empfohlen)

Wissenswertes | Tipps und Tricks

Bei einem Auftrag mit Spritzgerät sollte eine Atemschutzmaske getragen werden.



Fassadenwachs, das Regenwasser abperlen lässt

DIOTROL AQUA EDELWAX UV

#80300

Diotrol Aqua Edelwax UV ist ein wasserbasierter, hochelastischer, wasser- und UV-beständiger Fassadenanstrich zur besseren Hydrophobierung von Alt- und Neuanstrichen auf Holzfassaden. Durch den starken Abperleffekt wird der Anstrich vor Wasser geschützt und die Lebensdauer der Anstrichoberfläche wird um ein Vielfaches erhöht. Glanz und Farbtöne bleiben länger erhalten.

Technische Daten

Einsatzgebiet Bedingt masshaltige und nicht masshaltige Bauteile im Aussen- und Innenbereich

Gebinde 1L | 5L | 20L

Farbtöne Farblos, Kollektionen DP-Diotrol Plus, AW-Antikwood

Verbrauch 80 - 100g/m² pro Anstrich

Verarbeitung Pinsel, Spritzgerät

Wissenswertes | Tipps und Tricks

Max. 100my pro Spritzgang. Bei einem Spritzauftrag, sollte die Fläche zwingend mit einem Pinsel ausgeglichen werden. Tragen Sie Schutzkleidung.



Wasser- und schmutzabweisender Naturwachs

DIOTROL AQUA PREMIUM WAX

#80100

Diotrol Aqua Premium Wax verleiht dem Holz eine wasser- und schmutzabweisende, offenporige und atmungsaktive Oberfläche. Das Naturwachs für den Innenbereich unterstreicht die natürliche Schönheit und lebendige Maserung des Holzes. Es ist wasserverdünnbar, jedoch nach dem Trocknen wasserfest. Für die Herstellung von Diotrol Aqua Premium Wax wird naturreines Bienenwachs verwendet. Es ist frei von jeglichen Bioziden, enthält 0% VOC. Frei von Gerüchen und feuergefährlichen Inhaltsstoffen.

Technische Daten

Einsatzgebiet Holzbauteile im Innenbereich (Decken, Wände, Treppengeländer, Türen, Möbel)

Gebinde 1L | 2.5L | 5L

Farbtöne Farblos, Kalkweiss, Kollektionen DP-Diotrol Plus, AW-Antikwood

Verbrauch 80 - 100g/m² pro Anstrich

Verarbeitung Pinsel, Roller, Spritzgerät

Wissenswertes | Tipps und Tricks

Bestens geeignet für die Restaurierung antiker Holzflächen, z. B. Bauernschränke (bei bemalten Hölzern zuerst die Farbechtheit prüfen). Stark wasserabweisend, deshalb ideal auch für Holz in Feuchträumen wie Badezimmern, Schwimmbädern, Küchen oder im Saunabereich.

Zertifikate



Links: Diotrol Aqua Premium Wax, Farblos auf Fichte

Rechts: Diotrol Aqua Premium Wax, Kalkweiss auf Fichte.



UV-Schutz für langanhaltend helle Wände im Innenbereich

DIOTROL AQUA SUN-EX

#80400

Lichtschutzmittel auf Basis eines Holz-Lignin-Antioxidants. Diotrol Aqua Sun-Ex verhindert die Dunkelfärbung von Nadelhölzern durch den Einfluss von Sonnenlicht. Anwendbar im Innenbereich zur Behandlung von rohen Holzwerkstoffen. Zur Verbesserung der Abriebbeständigkeit und Reinigungsfähigkeit, empfehlen wir, auf die Wände einen **Folgeaufbau mit Diotrol Aqua Naturöl-Lasur** zu applizieren. Diotrol Sun-Ex ist eine wässrige Lösung.

Technische Daten

Einsatzgebiet Auf allen rohen, hellen Holzbauteilen aus Nadelholz im Innenbereich

Gebinde 1L | 5L | 20L

Farbtöne Farblos

Verbrauch 80 - 120g/m² pro Anstrich

Verarbeitung Pinsel, Roller, Tauchen, Fluten, Spritzgerät

Wissenswertes | Tipps und Tricks

Diotrol Aqua Sun-Ex muss unverdünnt auf das gehobelte und geschliffene Holz aufgetragen werden. Beachten Sie auch den Info-Kasten auf der rechten Seite.

Zertifikate





UV-Schutz mit niedrigem Wasserdampf-Diffusionswert

DIOTROL AQUA SUN-EX FINISH ONE

#80040 | #80041

Diotrol Aqua Sun-Ex Finish ONE ist ein Anstrichmittel für helles Nadelholz wie Sichtbalken, Wandbekleidungen oder Möbel im Innenbereich. Diotrol Aqua Sun-Ex Finish ONE schützt das Holz vor Farbveränderungen durch schädigendes Sonnenlicht. Der eingebrachte Lichtschutzmechanismus, zusammen mit dem UV-Absorber, verhindert die photochemische Oxidation der Holzinhaltsstoffe (hauptsächlich Lignin), und somit die mit der Zeit entstehende Holzvergilbung. Der natürliche helle Holzfarbton bleibt auf Dauer erhalten.

Technische Daten

Einsatzgebiet Auf allen rohen, hellen Holzbauteilen aus Nadelholz im Innenbereich.

Gebinde 1L | 5L | 20L

Farbtöne Natura (farblos), Whitish (weisslich), Kollektionen DP-Diotrol Plus, AW-Antikwood, Décor

Verbrauch 80 - 110g/m² pro Anstrich

Verarbeitung Pinsel, Roller, Tauchen, Fluten, Spritzgerät

Wissenswertes | Tipps und Tricks

Diotrol Aqua Sun-Ex Finish ONE zeichnet sich durch einen sehr niedrigen Sd-Wert (Wasserdampf-Diffusionswert) von nur 0.01 aus. Dieser niedrige Wert garantiert einen ungehinderten Feuchtaustausch zwischen Holz und Raum.

Zertifikate



Rote Wände nach dem Streichen?

Bedingt durch die Eigenfarbe des eingesetzten Lichtstabilisators in unseren Produkten kann es während des Trocknungsprozesses zu einer rötlichen Verfärbung der Holzoberfläche kommen. Diese Erscheinung ist **kein Qualitätsmangel** und verschwindet bei Lichteinfluss (Tageslicht) nach kurzer Zeit wieder. Dies betrifft die folgenden Produkte:

- ✓ **Diotrol Aqua Sun-Ex**
- ✓ **Diotrol Aqua Sun-Ex Finish One**



UV-Schutz mit Aufhell-Effekt

DIOTROL AQUA WALLCARE

#80700

Diotrol Aqua Wallcare ist ein wasserbasiertes Einschichtsystem für neue, helle Holzwände aus rohem, unbehandeltem Nadelholz im Innenbereich. Eine Kombination von Antioxidantien und Radikalfängern verhindern die Verdunkelung von hellem Nadelholz. Ein Aufhellereffekt ohne Beizmittel oder Pigmente fördert die Dauerhaftigkeit der lichtschützenden Wirkung. Durch Bilder oder sonstige Dekorationen abgedeckte Flächen zeichnen sich später nicht ab. Verschmutzungen können mit mildem Seifenwasser abgewaschen werden.

Technische Daten

Einsatzgebiet Auf allen hellen, rohen Holzbauteilen aus Nadelholz im Innenbereich

Gebinde 1L | 5L | 20L

Farbtöne Farblos, 2% Weiss

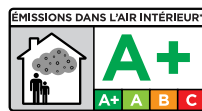
Verbrauch 80 - 100g/m² pro Anstrich

Verarbeitung Pinsel, Roller, Spritzgerät

Wissenswertes | Tipps und Tricks

Der Schutzmechanismus wird nur durch den direkten Kontakt mit der Holzsubstanz aktiviert und wirksam. Bereits verdunkeltes Holz wird durch Diotrol Aqua Wallcare nicht aufgehellt.

Zertifikate





Verhindert das Durchbluten von Holzinhaltsstoffen

DIOTROL AQUATROL TÄFERWEISS & POLARWEISS

#80500 | #80502

Diotrol Aquatrol ist ein wasserbasiertes, isolierendes Anstrichmittel für alle Arten von Holzwerk wie Wandvertäfelungen, Deckenbekleidungen und vielem mehr. Die in Diotrol Aquatrol enthaltenen Natürliche nachwachsender Rohstoffe verleihen dem Anstrich eine seidenweiche und pflegeleichte Oberfläche. Ein Spezialmechanismus verhindert, dass Holzinhaltsstoffe wie zum Beispiel Tannine (Gerbstoffe), welche den Anstrich verfärben, durchbluten können. Bei fachgerechter Anwendung ist daher eine Vergilbung nicht möglich und der Anstrich bleibt nachhaltig weiss. Die dauerhafte Vergilbungssperre ist nur dann gegeben, wenn auf Grund von konstruktiven Fehlstellen keine nachträgliche Durchfeuchtung des Holzes mehr stattfindet.

Technische Daten

Einsatzgebiet In Innenräumen auf Profil- und Leistendecken, sowie Wänden aus unbehandeltem, vor allem hellem Holz wie zum Beispiel Kiefer oder Fichte. Ergibt eine natürliche weisse Oberfläche.

Gebinde 1L | 5L | 10L

Farbtöne Täferweiss (weiss lasierend), Polarweiss (weiss deckend)

Verbrauch ca. 100g/m² pro Anstrich

Verarbeitung Pinsel, Roller, Spritzgerät

Wissenswertes | Tipps und Tricks

Diotrol Aquatrol eignet sich auch hervorragend für Renovationsarbeiten an schon vergilbtem Täfer.

Zertifikate





UV-Schutz für die industrielle Anwendung

DIOTROL AQUA DIO-JET

#80550

Diotrol Aqua Dio-Jet ist eine hochwertige Lichtschutzlasur für die industrielle und manuelle Beschichtung von Nadelholz mit vorbeugendem Vergilbungsschutz. Diotrol Aqua Dio-Jet zeichnet sich durch seine gute allgemeine Beständigkeit aus und verhindert wirkungsvoll das Nachdunkeln von Holz, ohne sein natürliches Erscheinungsbild zu verändern.

Technische Daten

Einsatzgebiet Nadelholz im Innenbereich vor allem für Profildreher, Platten, Innenausbau

Gebinde 1L | 5L | 20L

Farbtöne Farblos, Weiss lasierend (2, 4 oder 6% Weiss)

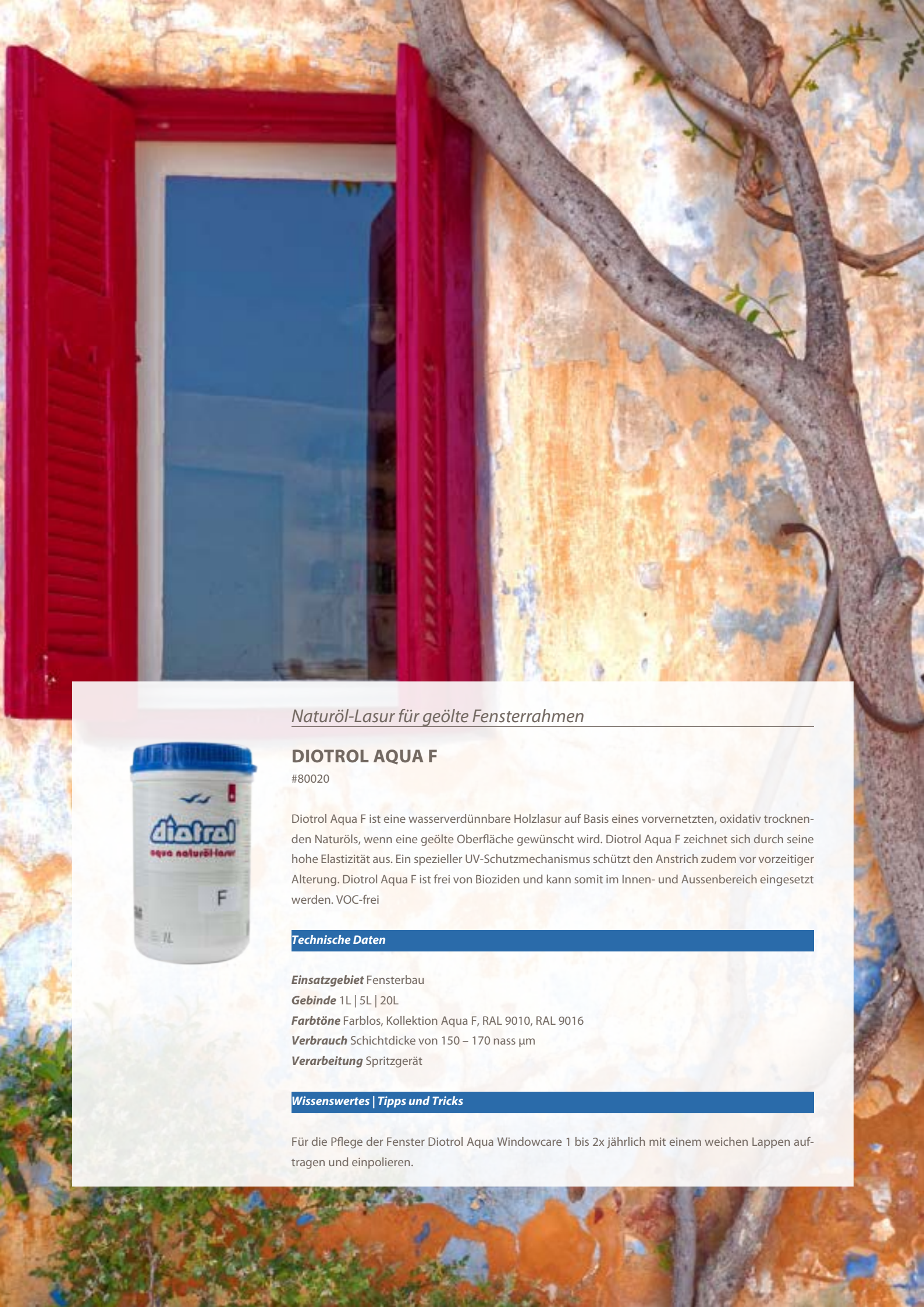
Verbrauch 120 - 160g/m² pro Anstrich

Verarbeitung Pinsel, Roller, Spritzgerät

Wissenswertes | Tipps und Tricks

Schnelle Trocknung, kein Zwischenschliff nötig. Diotrol Aqua Dio-Jet ist für die industrielle Beschichtung hervorragend geeignet.





Naturöl-Lasur für geölte Fensterrahmen



DIOTROL AQUA F

#80020

Diotrol Aqua F ist eine wasserverdünnbare Holzlasur auf Basis eines vorvernetzten, oxidativ trocknenden Naturöls, wenn eine geölte Oberfläche gewünscht wird. Diotrol Aqua F zeichnet sich durch seine hohe Elastizität aus. Ein spezieller UV-Schutzmechanismus schützt den Anstrich zudem vor vorzeitiger Alterung. Diotrol Aqua F ist frei von Bioziden und kann somit im Innen- und Aussenbereich eingesetzt werden. VOC-frei

Technische Daten

Einsatzgebiet Fensterbau

Gebinde 1L | 5L | 20L

Farbtöne Farblos, Kollektion Aqua F, RAL 9010, RAL 9016

Verbrauch Schichtdicke von 150 – 170 Nass µm

Verarbeitung Spritzgerät

Wissenswertes | Tipps und Tricks

Für die Pflege der Fenster Diotrol Aqua Windowcare 1 bis 2x jährlich mit einem weichen Lappen auftragen und einpolieren.



Schnell trocknend, licht- und wasserbeständig

DIOTROL AQUA FSL – FENSTERSCHLUSSLACK

#54500

Diotrol Aqua FSL ist ein schadstoffarmer, wasserverdünnbarer und geruchsarmer Acryl-Lack. Er bildet einen hoch wetterfesten und dauerelastischen Polymerfilm, der bei entsprechendem Anstrichaufbau weder reisst noch abblättert. Diotrol Aqua FSL ist schnell trocknend, hoch UV-beständig, lichtbeständig, wasser- und chemikalienbeständig. Diotrol Aqua FSL weist nach erfolgter Trocknung eine sehr gute Blockfestigkeit bei hohen Temperaturen auf.

Technische Daten

Einsatzgebiet Als Endbeschichtung auf masshaltigen Bauteilen im Innen- und Aussenbereich wie Fenster oder Türen nach DIN EN 927-2.

Gebinde 5L | 20L | 60L

Farbtöne Weiss, RAL- oder NCS-Farbtöne

Verbrauch 300ml / m² in 1 bis 2 Arbeitsgängen

Verarbeitung Spritzgerät

Wissenswertes | Tipps und Tricks

Diotrol Aqua FSL kann mit 5 bis 10% Wasser verdünnt werden. Staubtrocken nach 30 Minuten. Blockfest nach 48 Stunden.



Pflegemittel für geölte Fensterrahmen

DIOTROL AQUA WINDOWCARE

#80850

Diotrol Aqua Windowcare ist ein wässriges Auffrischungs- und Pflegemittel für Fenster. Die Anstrichoberfläche der Fensterflügel und Fensterrahmen behält durch einen jährlichen Anstrich mit Diotrol Aqua Windowcare ihr frisches und gesundes Aussehen. Damit ist eine längere Werterhaltung gewährleistet und abgewitterte Oberflächen erhalten einen leichten Seidenglanz.

Technische Daten

Einsatzgebiet Fensterrahmen und Fensterflügel

Gebinde 250ml (grössere Gebinde auf Anfrage)

Farbtöne Farblos

Verbrauch abhängig von der Auftragsmenge

Verarbeitung mit weichem Lappen oder weichem Pinsel

Wissenswertes | Tipps und Tricks

Schlechtwetter-Perioden vermeiden, nur bei trockenen Bedingungen verwenden.



Additiv zu Diotrol Aqua Naturöl-Lasuren

DIOTROL AQUA MATTÖL

#80200

Diotrol Aqua Mattöl ist ein Additiv welches die Dauerhaftigkeit von Anstrichen erhöht. Die hochwertigen Wachskomponenten in Diotrol Aqua Mattöl erhöhen die Elastizität und verstärken die wasserabweisende Eigenschaft (Abperleffekt) des Lasuranstrichs. Der dauerhafte, seidenmatte Effekt wird durch eine Zugabe von 20% Diotrol Aqua Mattöl in den letzten Lasuranstrich erzeugt.

Technische Daten

Einsatzgebiet Nur als Additiv zu Diotrol Aqua Naturöl-Lasuren zu verwenden.

Gebinde 1L | 5L

Farbtöne Farblos

Verbrauch 20% Zugabe zum Schlussanstrich von Diotrol Aqua Naturöl-Lasuren

Wissenswertes | Tipps und Tricks

Lasuraufbauten, welche mit Diotrol Aqua Mattöl modifiziert sind, können nach einer längeren Bewitterungszeit problemlos überstrichen werden.



Spritzfüller mit ausgezeichneter Schleifbarkeit

DIOTROL AQUA FILLER

#80600

Diotrol Aqua Filler ist ein wasserverdünnbarer Spritzfüller mit hohem Füllvermögen und sehr schneller Trocknung. Eine ausgezeichnete Schleifbarkeit und ein hoher Weissgrad optimieren dieses Produkt für einen rationellen Inneneinsatz. Diotrol Aqua Filler kann mit Einkomponentenlacken überarbeitet werden. Verfärbungen durch Inhaltsstoffe des Holzes sind nicht auszuschliessen.

Technische Daten

Einsatzgebiet Holz und Holzwerkstoffe im Innenbereich wie Spanplatten, Furniere, MDF-Platten usw.

Gebinde 20kg

Farbtöne Weiss

Verbrauch 300 - 700g/m² auf neuem Holz

Verarbeitung Spritzgerät

Wissenswertes | Tipps und Tricks

Für die Filmbildung wasserverdünnbarer Lacke ist die Temperatur von ausschlaggebender Bedeutung. Unter +10°C findet in der Regel keine gute Filmbildung statt. Es ist deshalb sicherzustellen, dass für den gesamten Trocknungszeitraum diese Mindesttemperatur gewährleistet ist.



Verschleissfeste und vergilbungsfreie Versiegelung

DIOTROL PU AQUASIEGEL

#80650

Diotrol PU Aquasiegel ist ein wasserverdünnbarer und geruchsarmer Hochleistungs-Siegellack mit 100% Polyurethanharz. Es ergeben sich sehr zähe, elastische, verschleissfeste und vergilbungsfreie Versiegelungen auf Parkett und anderen hoch beanspruchten Holzoberflächen im Innenbereich. Die Beständigkeit gegen Wasser, Alkohol und Haushaltschemikalien ist ausgezeichnet.

Technische Daten

Einsatzgebiet Versiegelung für Parkettböden

Gebinde 1L | 5L | 20L

Farbtöne Farblos

Verbrauch 100 - 125g/m² pro Anstrich

Verarbeitung Pinsel

Wissenswertes | Tipps und Tricks

Diotrol PU Aquasiegel eignet sich hervorragend für die Anwendung auf Parkettböden, Holztreppe und sämtlichen Holzwaren im Innenbereich, die einer starken Beanspruchung ausgesetzt sind.



Pastöse Dichtungsmasse

DIOTROL AQUA WOODSEAL

#80050

Diotrol Aqua Woodseal ist eine wasserbasierte, pastöse Dichtungsmasse zum Abdichten von offenen Schnittflächen bei Rund- und Brettholz, dem sogenannten Hirnholz. Nach Applikation trocknet Diotrol Aqua Woodseal zu einer transparenten und plastoelastischen Schicht auf. Diotrol Aqua Woodseal verhindert den Wassereinzug in das Konstruktionsholz.

Technische Daten

Einsatzgebiet Nur für Hirnholz geeignet (offene Schnittflächen von Rund- und Brettholz)

Gebinde 250ml | 500ml | 1L | 5L

Farbtöne Weisse Emulsion, nach dem Trocknen farblos

Verbrauch Abhängig von der Auftragsmenge

Verarbeitung Spachtel oder Flachpinsel

Wissenswertes | Tipps und Tricks

Mit einem Spachtel oder Flachpinsel satt auftragen und die Oberfläche glatt streichen. Diotrol Aqua Woodseal wahlweise nach dem entsprechenden Farbaufbau oder vor dem letzten Anstrich auftragen. Mit allen handelsüblichen Holzlasuren und Holzschutzfarben überstreichbar.



Bringt das natürliche Aussehen des Holzes zurück

DIOTROL ENTGRAUER

#82500

Diotrol Entgrauer ist ein hochwirksame Spezialreiniger, der vergrautes Holz, welches der UV-Strahlung und der Witterung ausgesetzt war, reinigt und auffrischt. Der natürliche Holzcharakter und der frische Farbton werden erneut sichtbar.

Technische Daten

Einsatzgebiet Vergrautes Holz (Terrassen, Fensterläden, Holzschalungen, Gartenmöbel)

Gebinde 1L | 2L | 5L

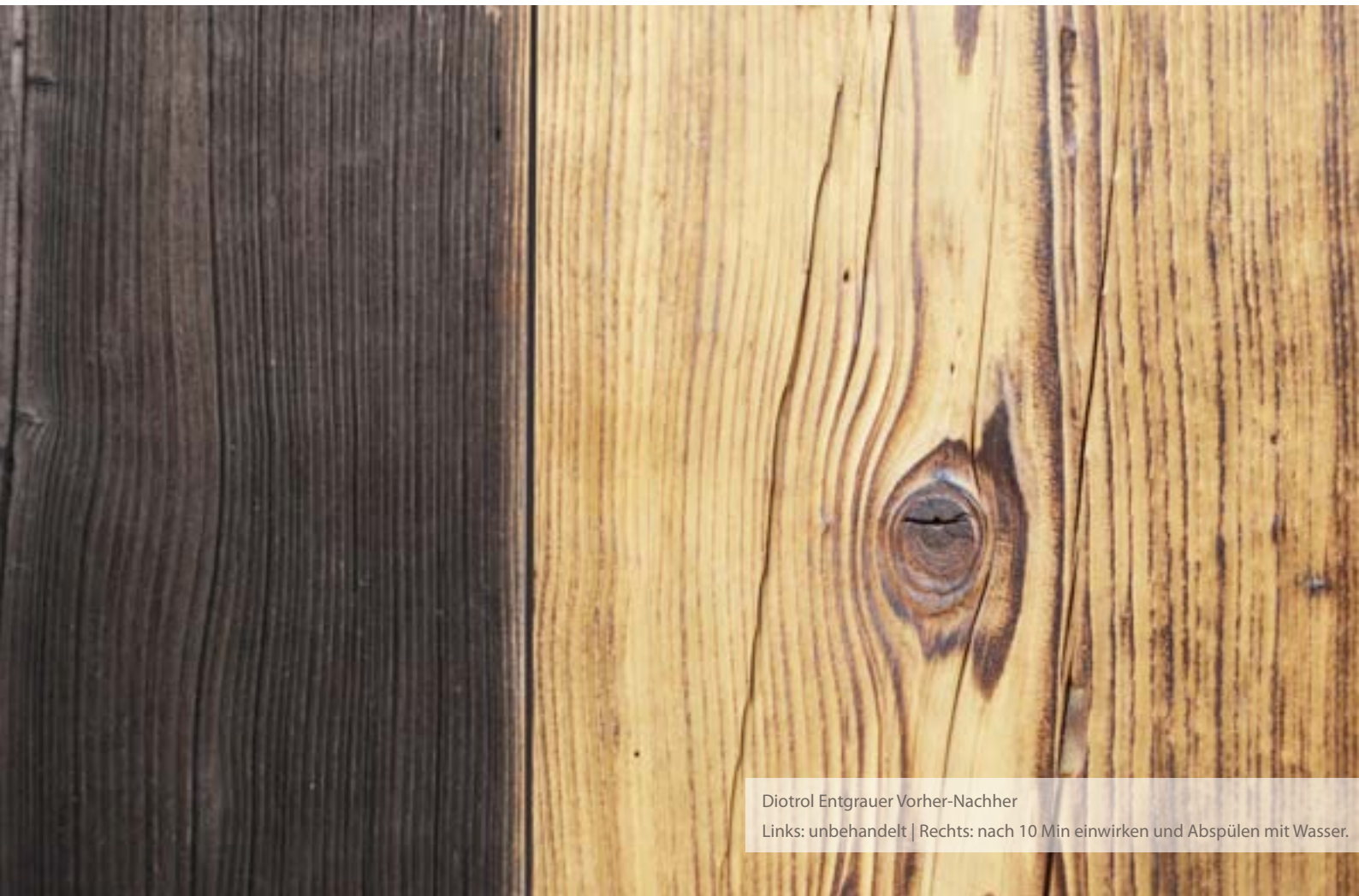
Farbtöne Farblos

Fläche 5 - 8m² pro Liter Entgrauer

Verarbeitung Pinsel, Roller, Streich- oder Nylonbürste

Wissenswertes | Tipps und Tricks

Diotrol Aqua Entgrauer 10 Minuten einwirken lassen, danach mit Wasser spülen. Tragen Sie Schutzkleidung, nicht mit Nutzpflanzen in Berührung bringen.



Diotrol Entgrauer Vorher-Nachher

Links: unbehandelt | Rechts: nach 10 Min einwirken und Abspülen mit Wasser.



Entfernt hartnäckigen Schmutz

DIOTROL ALLCLEAN KONZENTRAT

#82510

Diotrol Allclean Konzentrat ist ein biologischer Universalreiniger, der stark sowie professionell entfettet und hygienisch rein Schmutz entfernt. Der Alleskönner auf Wasserbasis entfernt hochwirksam Fett, Russ, Nikotinablagerungen und sonstige Verschmutzungen.

Technische Daten

Einsatzgebiet Holzfassaden

Gebinde 1L | 5L

Farbtöne Farblos

Fläche Abhängig von der Verschmutzung der Oberfläche

Verarbeitung Pinsel, Spritzgerät, Hochdruckreiniger

Wissenswertes | Tipps und Tricks

Konzentrat mit Wasser verdünnen, auftragen und ca. 5 Minuten einwirken lassen. Tragen Sie Schutzkleidung.



Mit tiefenreinigender Wirkung

DIOTROL AQUA SCHIMMELSTOPP

#82520

Diotrol Aqua Schimmelstopp ist ein starker Reiniger auf Basis einer Natriumhypochloritlösung und entfernt nachhaltig Schimmel-, Grün- und Algenbefall auf Holzflächen im Aussen- und Innenbereich. Diotrol Aqua Schimmelstopp ist auch auf mineralischen Untergründen wie Beton, Putz, Fassaden oder Ziegeln anwendbar.

Technische Daten

Einsatzgebiet Holzflächen im Aussen- und Innenbereich

Gebinde 250ml | 1L | 5L | 10L

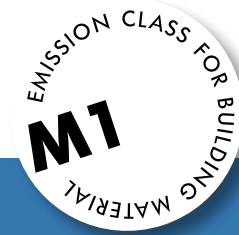
Farbtöne Farblos

Verbrauch 80 - 100ml/m²

Verarbeitung Spritzgerät

Wissenswertes | Tipps und Tricks

Das Tragen von Schutzkleidung ist zwingend. Bei der Anwendung entsteht ein leichter Chlorgeruch, daher empfehlen wir, **für ausreichend Frischluftzufuhr zu sorgen** (nicht in geschlossenen Räumen anwenden, Fenster öffnen). Bleichmittel auf Hypochlorit-Basis dürfen **nicht mit Säuren oder sauren Reinigungsmitteln gemischt werden**, da sonst das giftige Chlorgas entsteht.



M1 - KLASSIFIZIERUNG, FINNLAND

M1 - Emission Classification of Building Materials, Finland

Die erste Version der finnischen Emissionsklassifizierung wurde 1995 als Teil der Klassifizierung von Innenraumklima, Bau- und Fertigungsstoffen entwickelt und 1996 zum ersten Mal vergeben.

Das Zertifikat wird in drei Kategorien - M1, M2 und M3 - vergeben, wobei M1 die beste Kategorie ist.



UMWELT-ETIKETTE STIFTUNG FARBE, SCHWEIZ

Sowohl Diotrol Aquatrol als auch Diotrol Aqua Wallcare sind mit der Umwelt-Etikette Kategorie B ausgezeichnet. Die Umwelt-Etikette der Stiftung Farbe umfasst 7 Kategorien von A bis G. Dabei zeichnet die Kategorie A die Produkte mit den höchsten Standards im Hinblick auf Umwelt- und Benutzerfreundlichkeit aus. Produkte in der Kategorie A und B sind wasserverdünnbar, aromatenfrei, frei von Filmschutzmitteln, kennzeichnungsfrei, frei von sensibilisierenden, stark umweltgefährdenden Inhaltsstoffen und frei von CRM-Stoffen. Sie sind äusserst VOC-arm, oder weisen gar 0% VOC auf.



VOC-EMMISSION, FRANKREICH

Seit dem 1. Januar 2012 müssen Bauprodukte und Einrichtungs- und Ausstattungsmaterialien hinsichtlich ihrer Emissionen klassifiziert und gekennzeichnet werden. Die Grenzwerte der Emissionsklassen beziehen sich auf die Gesamt-VOC-Emissionen sowie Bewertungen für 10 einzelne Stoffe (in µg/m³).

IHRE NOTIZEN





Diotrol AG | Schweiz

Bodenackerstrasse 64 | CH-4657 Dulliken
T +41 62 285 30 70

Diotrol AG | Deutschland

Heuriedweg 30A | D-88131 Lindau
T +49 8382 88993-0

info@diotrol.com | www.diotrol.com



Produkt entwickelt und produziert in der Schweiz.
Développement et fabrication du produit en Suisse.
Product developed and produced in Switzerland.